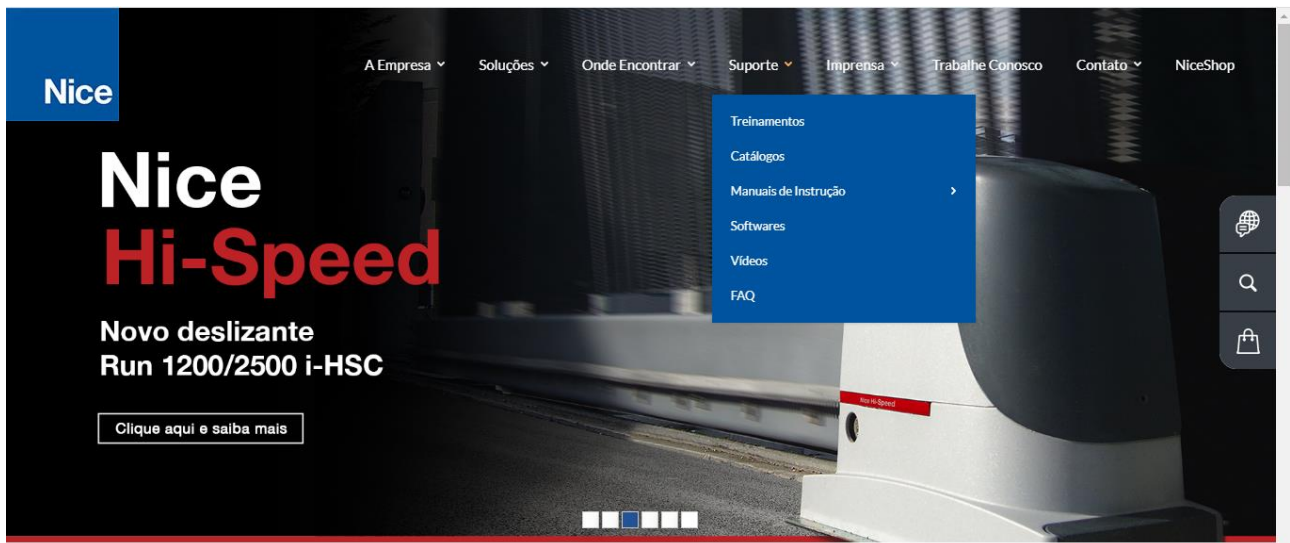


No www.niceforyou.com/br, vá em “Softwares” e faça o download do “Guarita IP”:



Ao clicar em “Faça o download” o software será baixado automaticamente

SOFTWARES Início / Softwares

Faça aqui o download de Softwares

Escolha o que deseja baixar e clique nos links disponíveis abaixo.

Softwares

FAÇA O DOWNLOAD
Software Bio-USB v2.0 (Windows)
...

FAÇA O DOWNLOAD
Software Guarita IP v3.2 (Windows)
Controle de Acesso ...

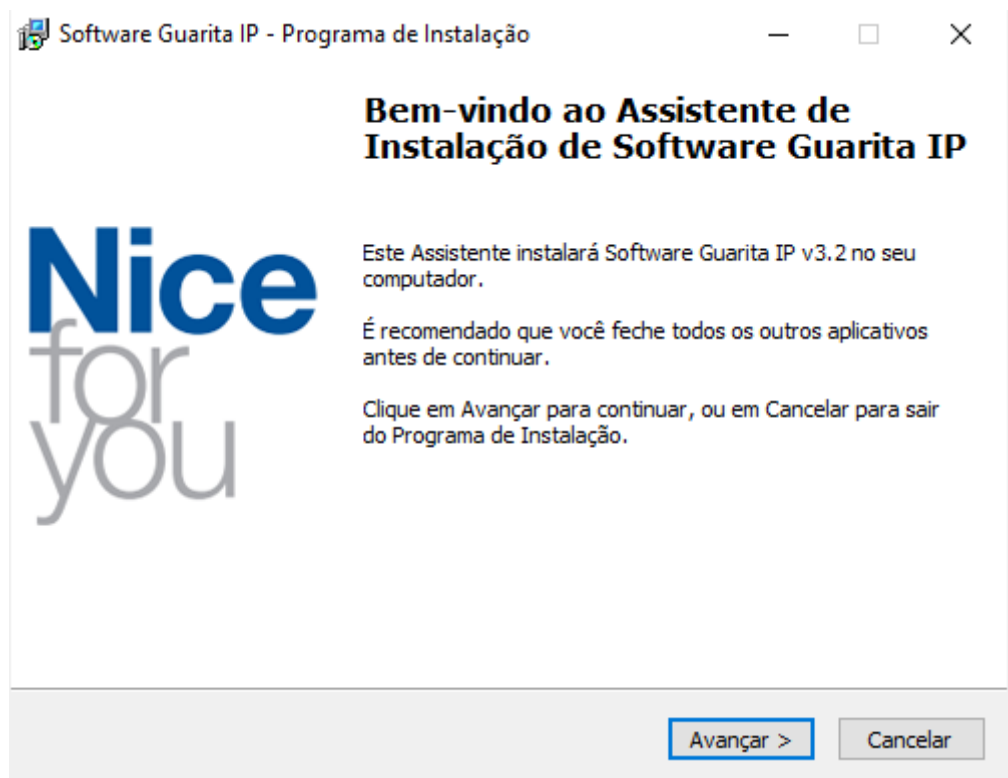
FAÇA O DOWNLOAD
SDK Guarita IP (14/11/2017)
Controle de Acesso ...

DOWNLOAD
SDK GUARITA 2010 (29/10/15)
Controle de Acesso ...

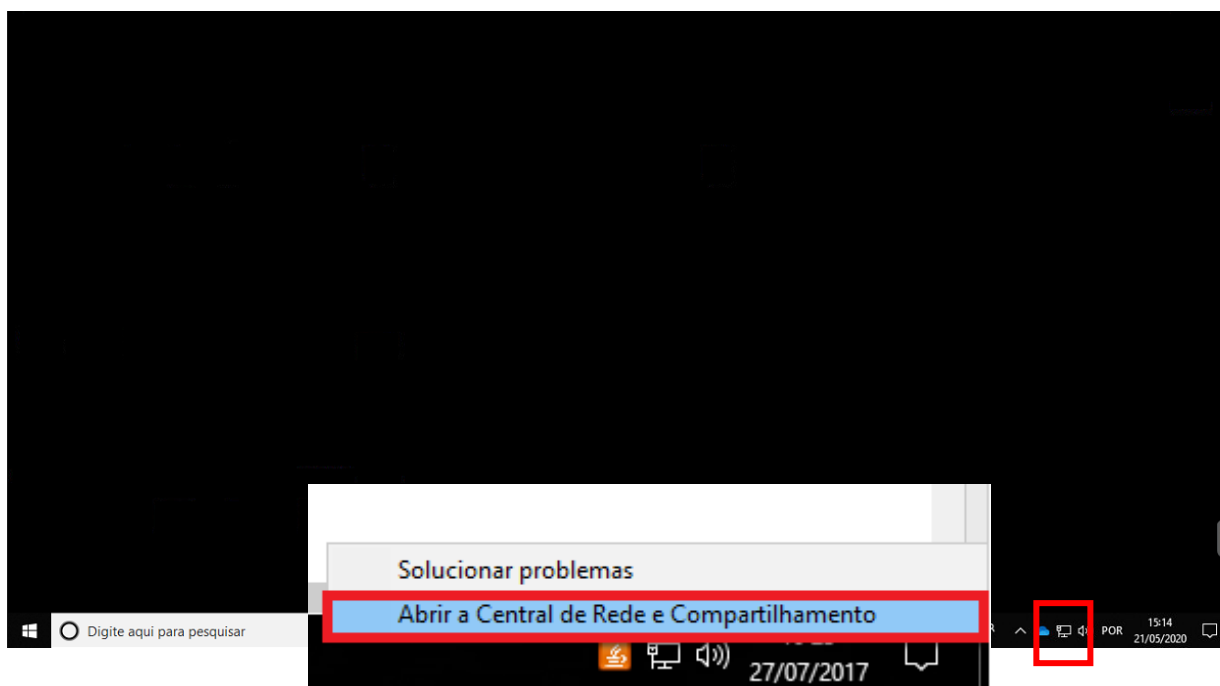
<http://nice.com.br/enfusuar/#>

FAÇA O DOWNLOAD
Software Guarita IP v3.2 (Windows)
Controle de Acesso ...

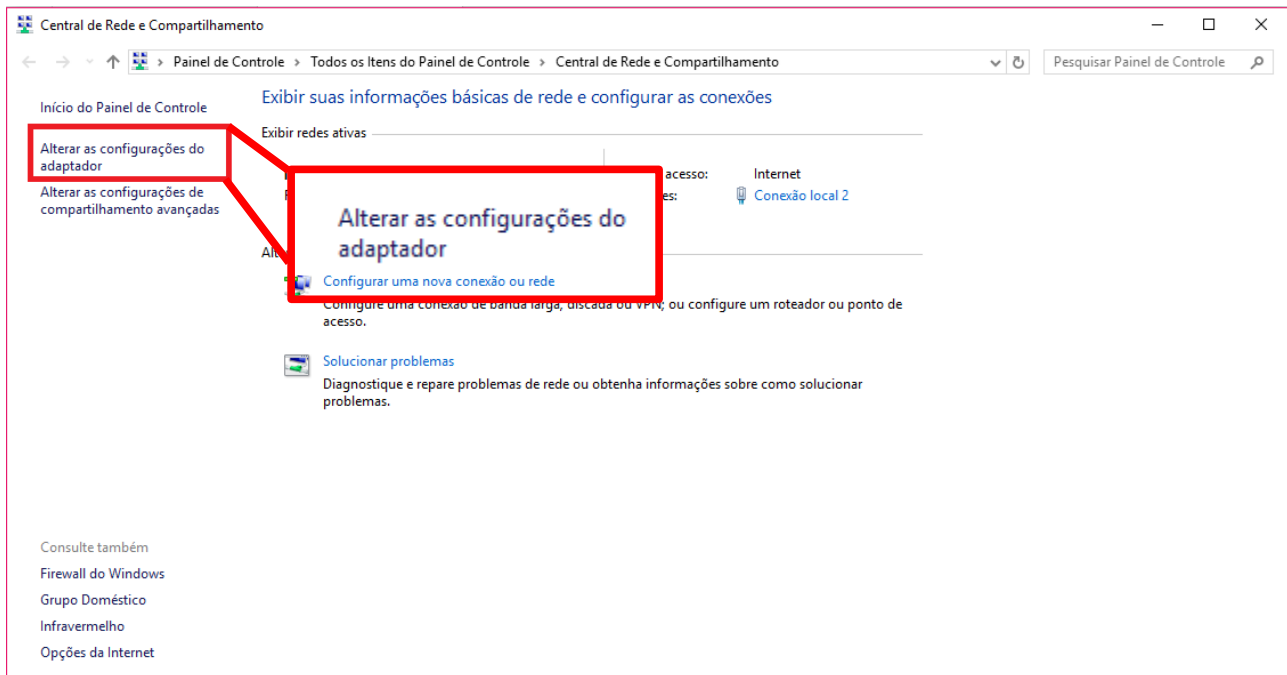
Faça a instalação do software na máquina usada para gerenciamento



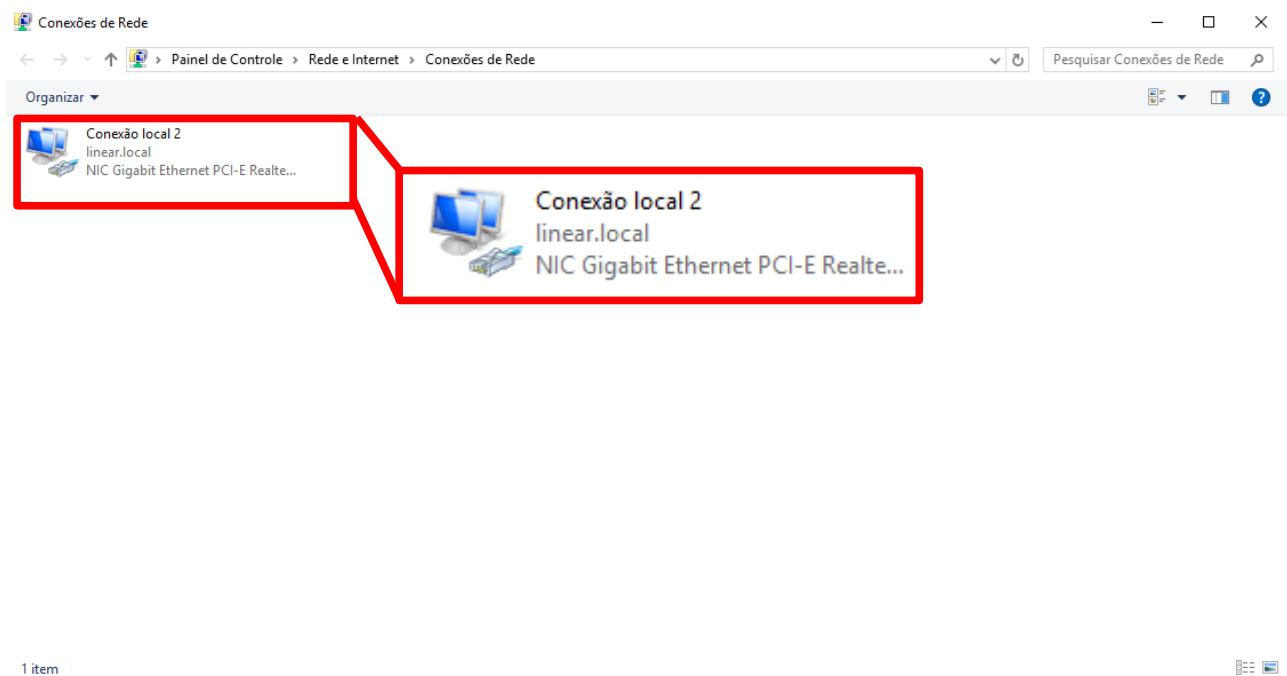
Na barra de tarefas de sua máquina, clique com o botão direito em cima do ícone de conexão com a rede e abra a central de rede e compartilhamento:



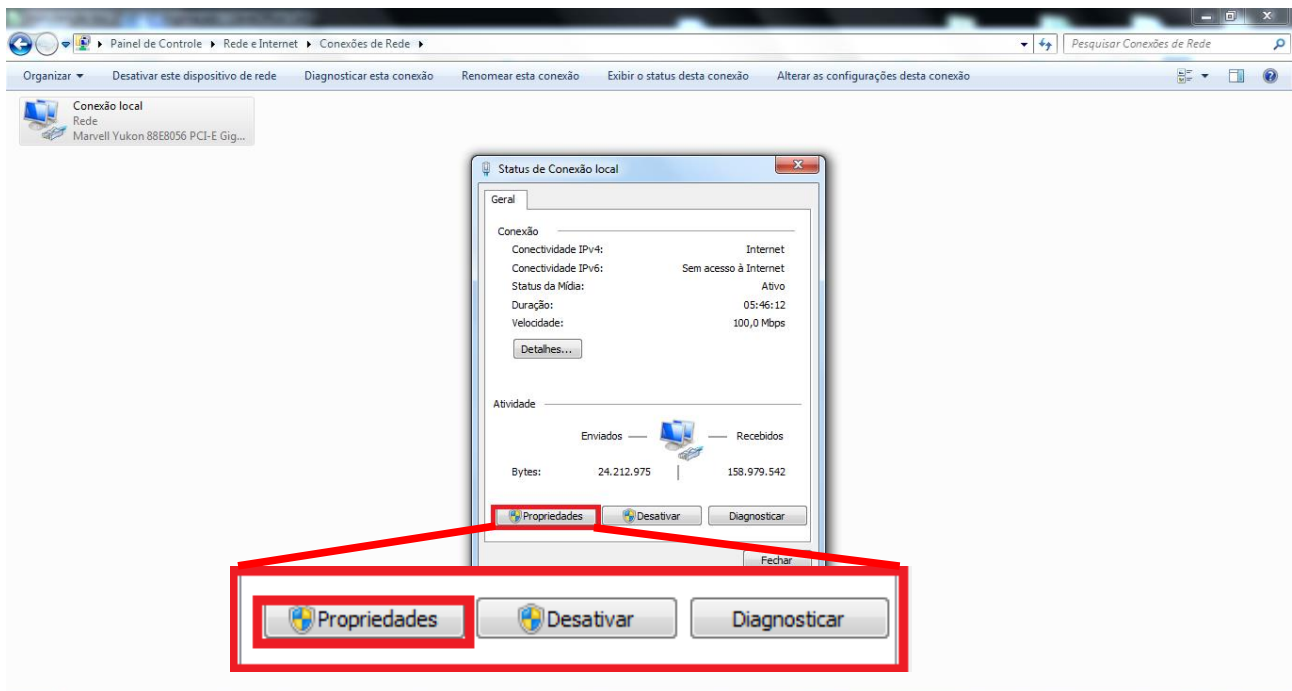
Clique na opção “Alterar as configurações do adaptador”



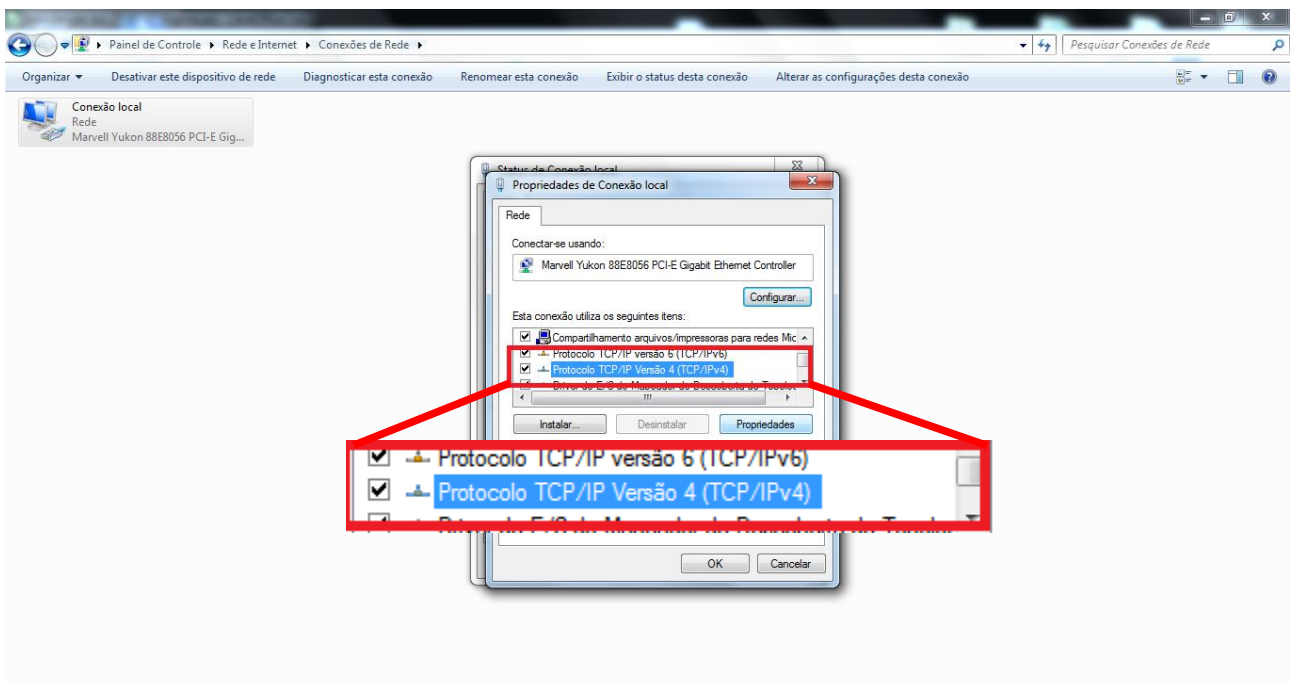
Clique duas vezes sobre sua conexão local:



Clique em propriedades:



Entre na opção "Protocolo TCP/IP Versão 4 (TCP/IPv4)"



Deixe selecionado as opções “Usar o seguinte endereço IP” e “Usar os seguintes endereços de servidor DNS”, e configure sua máquina de acordo com os dados de sua rede local:

Propriedades de Protocolo TCP/IP Versão 4 (TCP/IPv4)

Geral

As configurações IP podem ser atribuídas automaticamente se a rede oferecer suporte a esse recurso. Caso contrário, você precisa solicitar ao administrador de rede as configurações IP adequadas.

Obter um endereço IP automaticamente

Usar o seguinte endereço IP:

Endereço IP: 192 . 168 . 1 . 12

Máscara de sub-rede: 255 . 255 . 0 . 0

Gateway padrão: 192 . 168 . 0 . 1

Obter o endereço dos servidores DNS automaticamente

Usar os seguintes endereços de servidor DNS:

Servidor DNS preferencial: 192 . 168 . 0 . 1

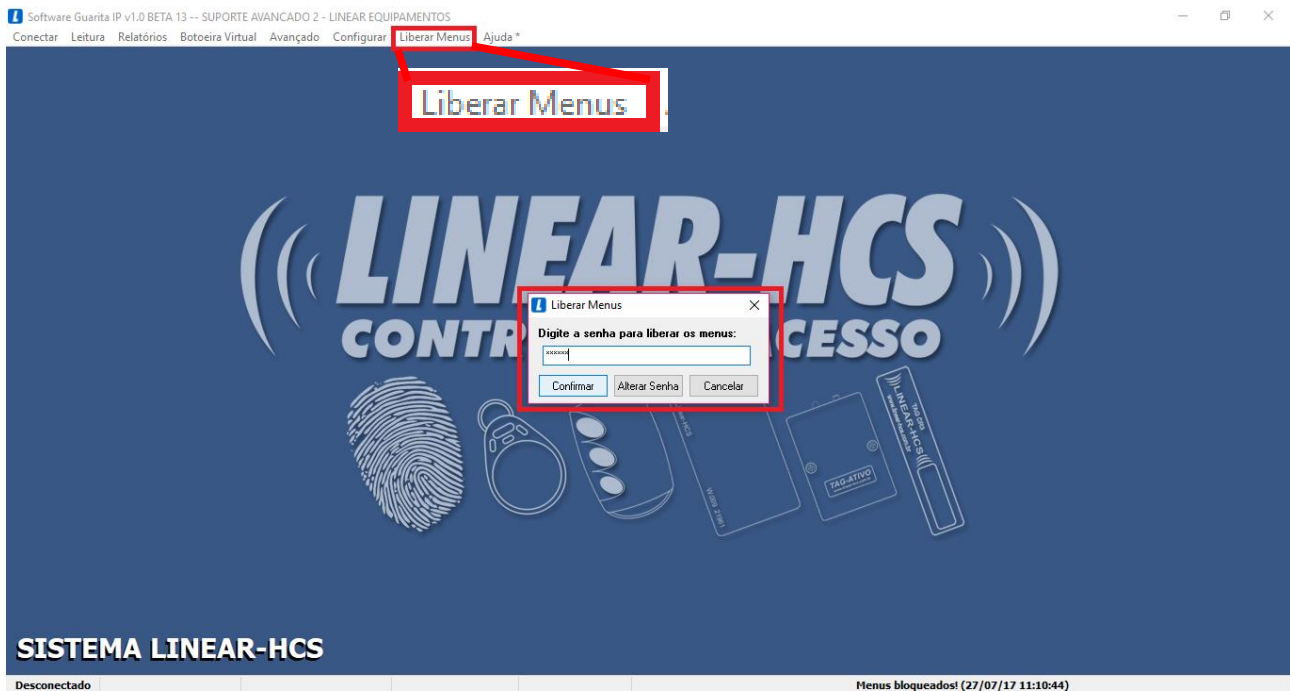
Servidor DNS alternativo: . . .

Validar configurações na saída

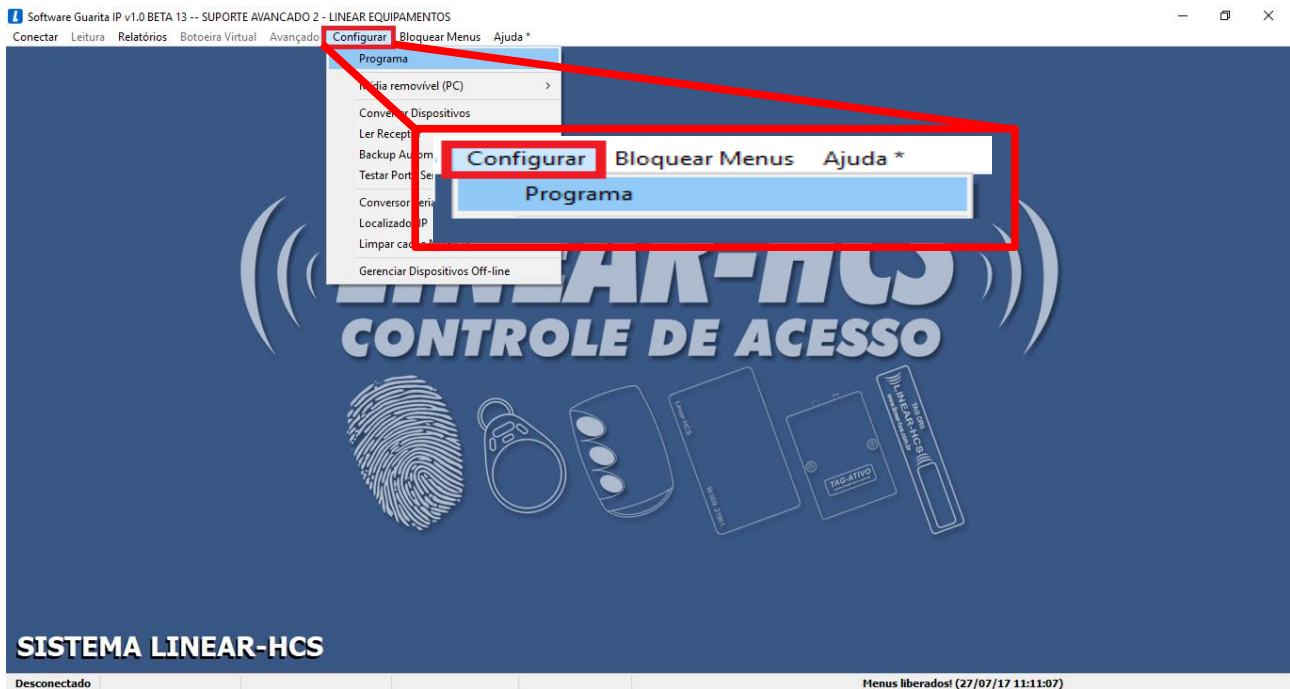
Avançado...

OK Cancelar

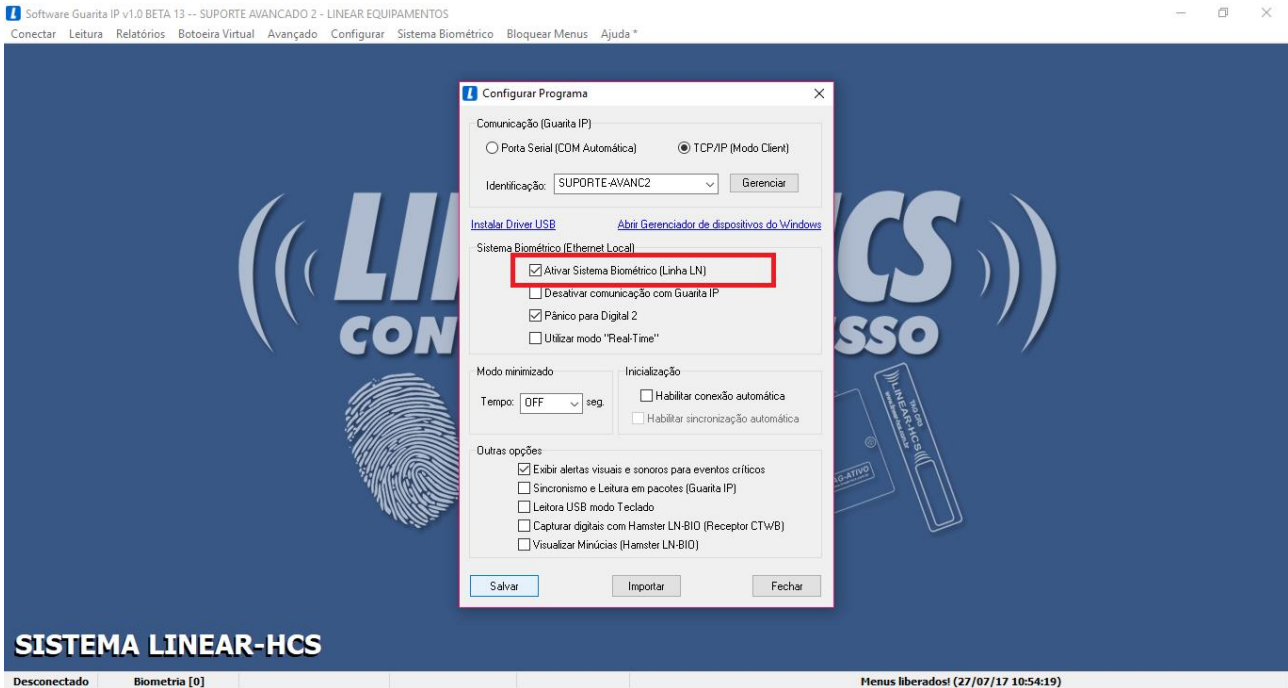
Ao abrir o software “Guarita IP”, desbloqueie o menu:



Configure-o de modo a liberar a opção sistema biométrico no menu:



Selecione “Ativar Sistema Biométrico (Linha LN)” e salve a configuração:



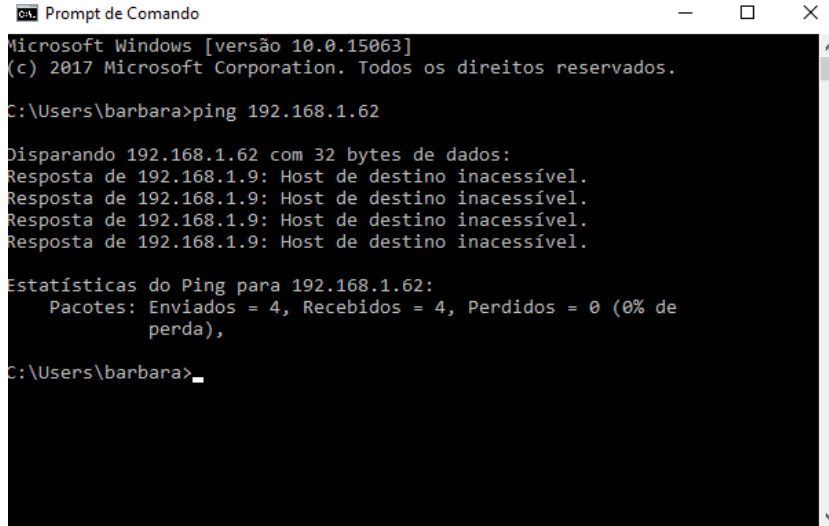
Com a opção ativada e a biometria já conectada na USB, entre em “Sistema Biométrico – Configurar – Biometria (USB)”:





CONFIGURAÇÃO DE BIOMETRIAS VIA IP UTILIZANDO O SOFTWARE GUARITA IP

Abra o “Prompt de comando” em sua máquina e, para verificar se um IP está disponível, digite a linha de comando: “ping + IP”. Caso apareça a mensagem “Host de destino inacessível” é porque o IP não está sendo usado.



Clique em “Ler”, configure a biometria (para endereçá-la, utilize o IP que acabou de verificar sua disponibilidade) e grave os dados:

Configure de acordo com os dados colocados em sua máquina anteriormente

Observe se a biometria está com o firmware atualizado

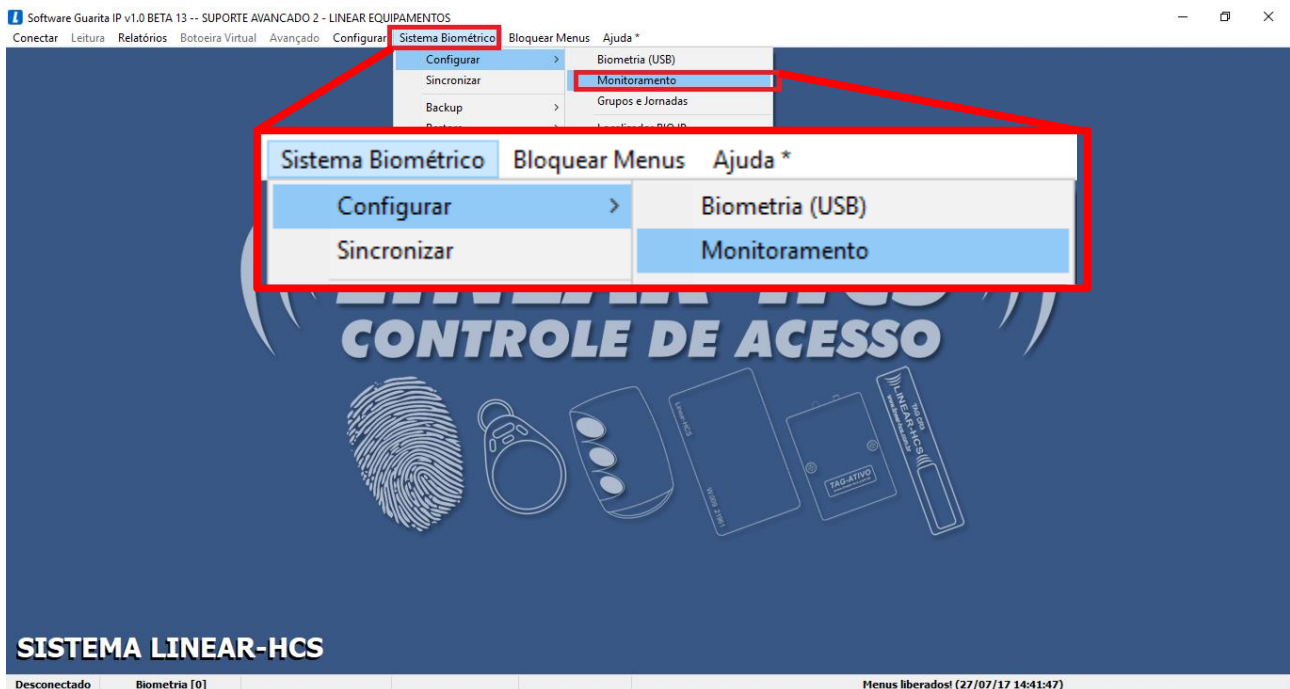
ENVIE COMANDOS INDIVIDUAIS PARA A BIOMETRIA

*Para configurar a biometria LN5-P/LN-M5 é necessário dos cartões ENROLL e DELETE

Após configurada a biometria, o Prompt exibirá a quantidade de bytes enviados e o tempo de resposta dela:

```
cmd Prompt de Comando
C:\Users\barbara>ping 192.168.3.210 -t
Disparando 192.168.3.210 com 32 bytes de dados:
Resposta de 192.168.3.210: bytes=32 tempo=18ms TTL=128
Resposta de 192.168.3.210: bytes=32 tempo<1ms TTL=128
Resposta de 192.168.3.210: bytes=32 tempo=30ms TTL=128
Resposta de 192.168.3.210: bytes=32 tempo=9ms TTL=128
Resposta de 192.168.3.210: bytes=32 tempo=42ms TTL=128
Resposta de 192.168.3.210: bytes=32 tempo=22ms TTL=128
Resposta de 192.168.3.210: bytes=32 tempo=5ms TTL=128
Resposta de 192.168.3.210: bytes=32 tempo=38ms TTL=128
Resposta de 192.168.3.210: bytes=32 tempo=26ms TTL=128
Resposta de 192.168.3.210: bytes=32 tempo=21ms TTL=128
Resposta de 192.168.3.210: bytes=32 tempo=9ms TTL=128
Resposta de 192.168.3.210: bytes=32 tempo=45ms TTL=128
Resposta de 192.168.3.210: bytes=32 tempo=26ms TTL=128
Resposta de 192.168.3.210: bytes=32 tempo=17ms TTL=128
Resposta de 192.168.3.210: bytes=32 tempo=6ms TTL=128
Resposta de 192.168.3.210: bytes=32 tempo=31ms TTL=128
Resposta de 192.168.3.210: bytes=32 tempo=17ms TTL=128
Resposta de 192.168.3.210: bytes=32 tempo=42ms TTL=128
```

Para monitorar a biometria, dentro do software Guarita IP, vá em “Sistema Biométrico – Configurar – Monitoramento”



Selecione a biometria, clique em monitorar selecionado e salve a configuração (Observe que no canto inferior do software muda o status de “Biometria[0] para Biometria[1]” indicando a conexão):

Software Guarita IP v1.0 BETA 13 -- SUPORTE AVANÇADO 2 - LINEAR EQUIPAMENTOS

Conectar Leitura Relatórios Botoeira Virtual Avançado Configurar Sistema Biométrico Bloquear Menus Ajuda *

Configurar Monitoramento

Letores biométricos na rede

Porta TCP de escuta (Server): 5010 Alterar Meu IP Local: 192.168.1.9

Endereço IP	Número de série	Modelo	Última resposta
192.168.1.70	1230300014360341	LN5-P	27/07/17 14:50:47

Monitorar Selecionado

Letores biométricos monitorados

Endereço IP	Número de série	Modelo	Rótulo (máx. 8 caract)
192.168.1.70	1230300014360341	LN5-P	BIO 0341

Remover Selecionado Comandos >> Data/Hora do Computador Enviar

Salvar Fechar

SIS **Biometria [1]**

Desconectado Biometria [1] Menus liberados! (27/07/17 14:50:12)

*Caso a biometria ping no Prompt de comando mas não apareça nessa tela, é importante rever as configurações de IP da mesma

Clique em Conectar:

Software Guarita IP v1.0 BETA 13 -- SUPORTE AVANÇADO 2 - LINEAR EQUIPAMENTOS

Conectar Leitura Relatórios Botoeira Virtual Avançado Configurar Sistema Biométrico Bloquear Menus Ajuda *

Conectar

LINEAR-HCS
CONTROLE DE ACESSO

SISTEMA LINEAR-HCS

Desconectado Biometria [1] Desconectado! (27/07/17 15:06:50)


Clique em sim, para sincronizar as biometrias:

Software Guarita IP v1.0 BETA 13 -- SUPORTE AVANÇADO 2 - LINEAR EQUIPAMENTOS

Desconectar Leitura Relatórios Botoeira Virtual Avançado Configurar Sistema Biométrico Bloquear Menus Ajuda *

MONITORAMENTO ON-LINE

Sincronizar Biometrias



Deseja sincronizar os dados das Biometrias?

Evento	Apto	Bloco	Identificação	Veículo	Placa	Dispositivo - Saída	Data - Hora	Bat.

SISTEMA LINEAR-HCS

Conectado Biometria [1] 192.168.3.102:9000 Guarita VrA.114n Conectado! (27/07/17 15:09:21)

Assim todos os eventos são registrados e na tela será exibida todas as informações cadastradas.

*Em último caso, caso a biometria não apareça no campo monitoramento do software, desative o firewall de sua máquina