

L1	IT	EN	FR	ES	DE	HR	NL	RU
	Chiusura Automatica	Automatic closure	Fermeture automatique	Cierre Automática	Automatische Schließung	Automatsko zatvaranje	Automatische sluiting	Автоматическое закрытие
OFF	semiautomatico	semi-automatic	semi-automatique	semiautomático	halbautomatisch	poluautomatski	semiautomático	полуавтоматический
L2	IT	EN	FR	ES	DE	HR	NL	RU
	Richiudi Dopo Foto	Close After Photo	Fermeture immédiate après passage devant photocellule	Cerrar después de fotocélula	Schließen nach Durchfahrt der Photozelle	Ponovno zatvori nakon fotocelije	Her sluiten na foto	Закреть после фотоэлемента
OFF	il tempo di pausa è quello programmato oppure non c'è chiusura automatica	the pause time corresponds to that set or the gate does not re-close automatically	le temps de pause est celui programmé ou il n'y a pas de fermeture automatique	el tiempo de pausa es el programado o no hay recierre automático	Es gibt die programmierte Pausenzeit bzw. es erfolgt kein automatisches Schließen	vrijeme stanke je ono programirano ili ne dolazi do ponovnog automatskog zatvaranja	de pauzertijd is de geprogrammeerde tijd of er is geen automatische hersluiting	время паузы представляет собой заданное время или же автоматическое закрытие отсутствует
L3	IT	EN	FR	ES	DE	HR	NL	RU
	Chiude Sempre	Always Close	Ferme toujours	Cerrar Siempre	Schließt immer	Uvijek zatvori	Altijd sluiten	Всегда закрывать
OFF	al ritorno dell'alimentazione il cancello rimane fermo	when the power supply is restored the gate keeps still	au retour de l'alimentation, le portail reste à l'arrêt	al retorno de la alimentación la cancela permanece detenida	Bei Rückkehr der Stromversorgung bleibt das Tor stehen	kad se napajanje ponovno uspostavi, vrata ostaju zaustavljena	bij het terugkeren van de stroom blijft het hek stilstaan	после восстановления подачи питания ворота остаются неподвижными
L4	IT	EN	FR	ES	DE	HR	NL	RU
	Stand-By	Stand-By	Stand-By	Stand-By	Stand-By	Stanje pripravnosti	Stand-By	Ожидание
OFF	-	-	-	-	-	-	-	-
L5	IT	EN	FR	ES	DE	HR	NL	RU
	Rallentamento lungo	Deceleration long	Ralentissement long	Ralentización prolongada	Lange Verlangsamung	Dugo usporavanje	Lange vertraging	Продолжительное торможение
OFF	la manovra inizia con una accelerazione graduale	the manoeuvre starts with a gradual acceleration	la manoeuvre commence avec une accélération progressive	la maniobra comienza con una aceleración gradual	Die Bewegung beginnt mit einer allmählichen Beschleunigung	manevra počinje postupnim ubrzavanjem	de manoeuvre begint met een geleidelijke versnelling	движение начинает выполняться с постепенным ускорением
L6	IT	EN	FR	ES	DE	HR	NL	RU
	Prelampeggio	Pre-flashing	Préclignotement	Parpadeo previo	Vorwarnen	Prethodno treptanje	Vooraarschuwing	Предварительное мигание
OFF	l'accensione del lampeggiante coincide con l'inizio manovra	the warning light starts flashing when the manoeuvre starts	l'allumage du clignotant coïncide avec le début de la manoeuvre	el encendido de la luz intermitente coincide con el comienzo de la maniobra	Das Einschalten der Blinkleuchte erfolgt gleichzeitig mit dem Bewegungsbeginn	trepćuće svjetlo uključuje se na početku manevra	het knipperlicht gaat aan bij het begin van de manoeuvre	мигающее устройство начинает мигать одновременно с началом движения
L7	IT	EN	FR	ES	DE	HR	NL	RU
	Sensibilità	Sensitivity	Sensibilité	Sensibilidad	Empfindlichkeit	Osjetljivost	Gevoeligheid	чувствительность
OFF	-	-	-	-	-	-	-	-
L8	IT	EN	FR	ES	DE	HR	NL	RU
	Direzione di rotazione motore	Direction of motor rotation	Sens de rotation moteur	Dirección de rotación del motor	Motorendrehrichtung	Smjer vrtnje motora	Draairichtung motor	Направление вращения двигателя
OFF	chiusura a sinistra	pole closure on left	fermeture à gauche	cierre a la izquierda	links schließend	zatvaranje na lijevo	links gesloten	закрывание при вращении влево

Automatic barrier

IT - GUIDA RAPIDA

EN - QUICK GUIDE

FR - GUIDE RAPIDE

ES - GUÍA RÁPIDA

DE - KURZANLEITUNG

HR - VODIČ ZA BRZI POČETAK

NL - SNELSTARTGIDS

RU - краткое руководство по установке

Nice

IS0644/COO/IMM_22-04-2020

IT - Dichiarazione CE di conformità e dichiarazione di incorporazione di "quasi macchina" / EN - EC declaration of conformity and declaration of incorporation of partly completed machinery

Nota: il contenuto di questa dichiarazione corrisponde a quanto dichiarato nel documento ufficiale depositato presso la sede di Nice S.p.a., e in particolare, alla sua ultima revisione disponibile prima della stampa di questo manuale. Il testo qui presente è stato redatto per motivi editoriali. Copia della dichiarazione originale può essere richiesta a Nice S.p.a. (TV) I. / Note: The contents of this declaration correspond to declarations in the official document filed in the offices of Nice S.p.a. and, in particular, the latest version thereof available prior to the printing of this manual. The text herein has been re-edited for editorial purposes. A copy of the original declaration can be requested from Nice S.p.a. (TV) I.

Numero dichiarazione: 407/S-BAR - Revisione: 10 - Lingua: IT - Nome produttore: NICE S.p.A. - Indirizzo: Via Callata, 1, 31046 Rustignè di Oderzo (TV) Italy - Persona autorizzata a costituire la documentazione tecnica: NICE S.p.A. - Tipo di prodotto: AlzabARRIERA elettromeccanica - Modello/Tipo: S4BAR, S4BARI - Accessori: Luci di segnalazione XBA7, XBA4; Gomma paracolpi XBA13
 Declaration number: 407/S-BAR - Revision: 10 - Language: EN - Name of manufacturer: NICE S.p.A. - Address: Via Callata, 1, 31046 Rustignè di Oderzo (TV) Italy - Person authorized to draw up the technical documentation: NICE S.p.A. - Type of product: Electromechanical barrier gate - Model/Type: S4BAR, S4BARI - Accessories: Indicator light XBA7, XBA4; Rubber impact strips XBA13.

Il sottoscritto Roberto Griffo in qualità di Amministratore Delegato, dichiara sotto la propria responsabilità che il prodotto sopra indicato risulta conforme alle disposizioni imposte dalle seguenti direttive: / The undersigned Roberto Griffo, in the role of Chief Executive Officer, declares under his sole responsibility that the product described above complies with the provisions laid down in the following directives:

• DIRETTIVA 2014/30/UE (EMC) DEL PARLAMENTO EUROPEO E DEL CONSIGLIO del 26 febbraio 2014 concernente l'armonizzazione delle legislazioni degli Stati membri relative alla compatibilità elettromagnetica (rifusione), secondo le seguenti norme armonizzate: / • DIRECTIVE 2014/30/EU (EMC) OF THE EUROPEAN PARLIAMENT AND OF THE COUNCIL of 26 February 2014 on the harmonisation of the laws of the Member States relating to electromagnetic compatibility (recast), according to the following standards: EN 61000-6-2:2005, EN 61000-6-3:2007+A1:2011

Inoltre il prodotto risulta essere conforme alla seguente direttiva secondo i requisiti previsti per le "quasi macchine": / In addition, the product conforms to the following directive pursuant to the provisions applicable to "partly completed machinery":

Direttiva 2006/42/CE DEL PARLAMENTO EUROPEO E DEL CONSIGLIO del 17 maggio 2006 relativa alle macchine e che modifica la direttiva 95/16/CE (rifusione) / Directive 2006/42/EC OF THE EUROPEAN PARLIAMENT AND OF THE COUNCIL of 17 May 2006 on machinery, amending Directive 95/16/EC (consolidated version)

- Si dichiara che la documentazione tecnica pertinente è stata compilata in conformità all'allegato VII B della direttiva 2006/42/CE e che sono stati rispettati i seguenti requisiti essenziali: / - It is hereby declared that the relevant technical documentation has been compiled in accordance with Annex VII Part B of Directive 2006/42/EC and that the following essential requirements have been applied and fulfilled:

1.1.1-1.1.2-1.1.3-1.2-1.2.1-2.6-1.5.1-1.5.2-1.5.5-1.5.6-1.5.7-1.5.8-1.5.10-1.5.11.

- Il produttore si impegna a trasmettere alle autorità nazionali, in risposta ad una motivata richiesta, le informazioni pertinenti sulla "quasi macchina", mantenendo impregiudicati i propri diritti di proprietà intellettuale. / - The manufacturer undertakes to transmit, in response to a reasoned request by the national authorities, relevant information on the "partly completed machinery". This shall be without prejudice to the intellectual property rights of the manufacturer of the partly completed machinery.

- Qualora la "quasi macchina" sia messa in servizio in un paese europeo con lingua ufficiale diversa da quella usata nella presente dichiarazione, l'importatore ha l'obbligo di associare alla presente dichiarazione la relativa traduzione. / - Should the "partly completed machinery" be put into service in a European country with an official language different to the one used in this declaration, a translation into that language must be provided by the person bringing the machinery into the language area in question.

- Si avverte che la "quasi macchina" non dovrà essere messa in servizio finché la macchina finale in cui sarà incorporata non sarà a sua volta dichiarata conforme, se del caso, alle disposizioni della direttiva 2006/42/CE. / - The "partly completed machinery" may not be put into service until the final machinery into which it is to be incorporated has been declared in conformity with the provisions of Directive 2006/42/EC, where appropriate.

Inoltre il prodotto risulta conforme alle seguenti norme: / The product also complies with the following standards: EN 60335-1:2012+A11:2014, EN 62233:2008, EN 60335-2-103:2015.

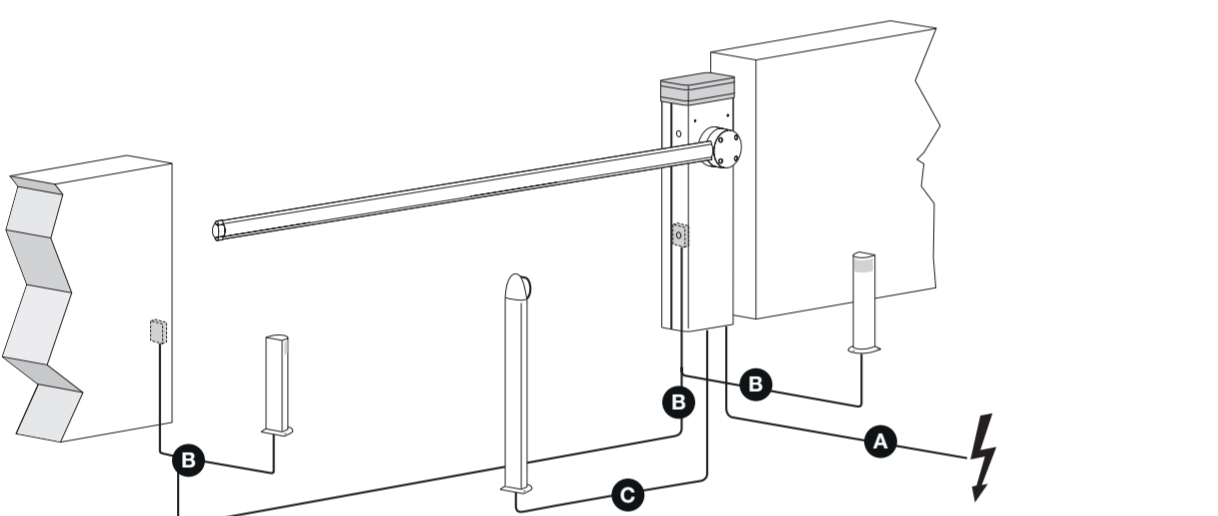
Il prodotto risulta conforme, limitatamente alle parti applicabili, alle seguenti norme: / All parts of the product subject to the following standards comply with them: EN 60335-1:2012+A11:2014, EN 62233:2008, EN 60335-2-103:2015.

Oderzo, 21 Dicembre 2017 / Oderzo, 21st December 2017.

Ing. Roberto Griffo
 (Amministratore Delegato / Chief Executive Officer)

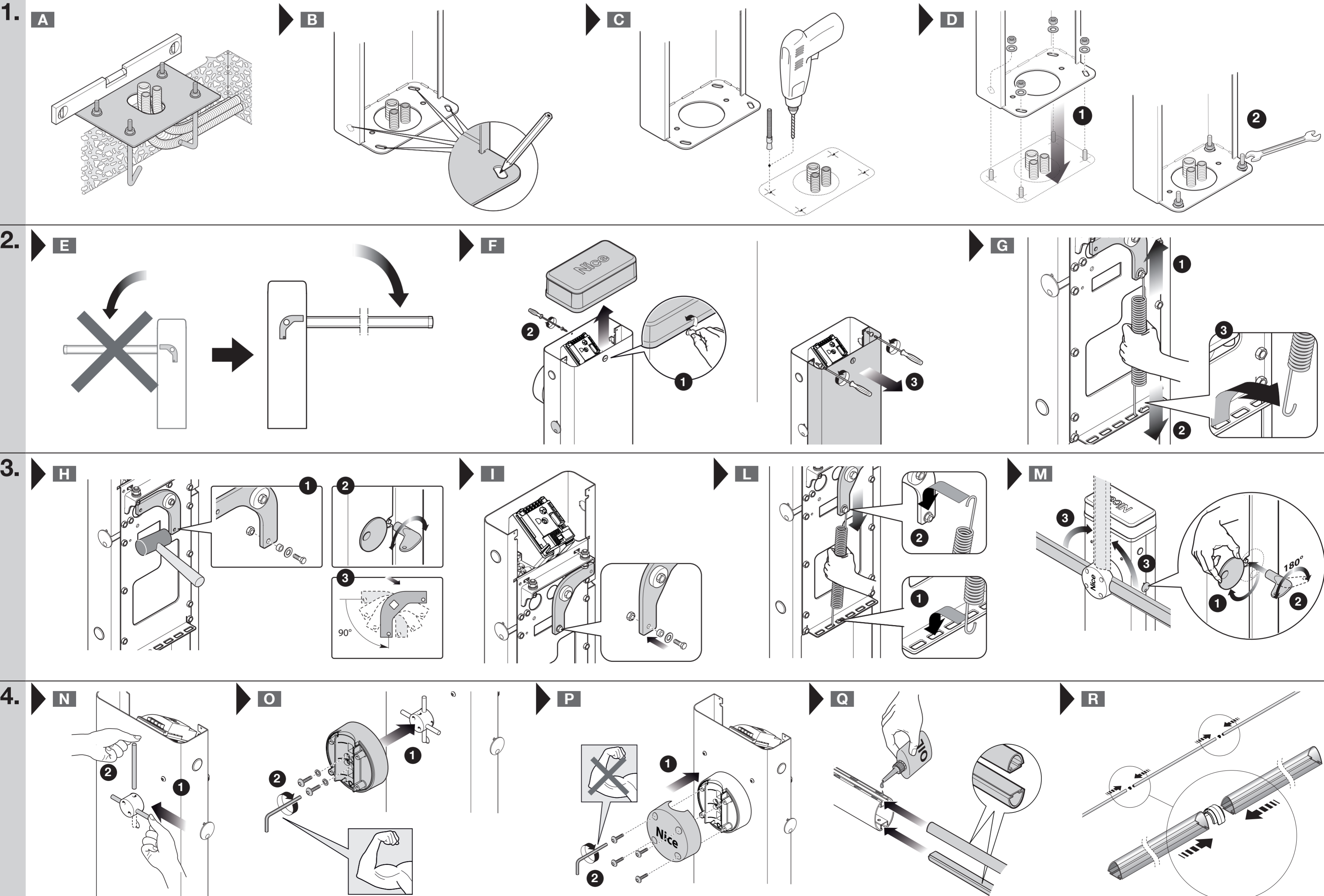
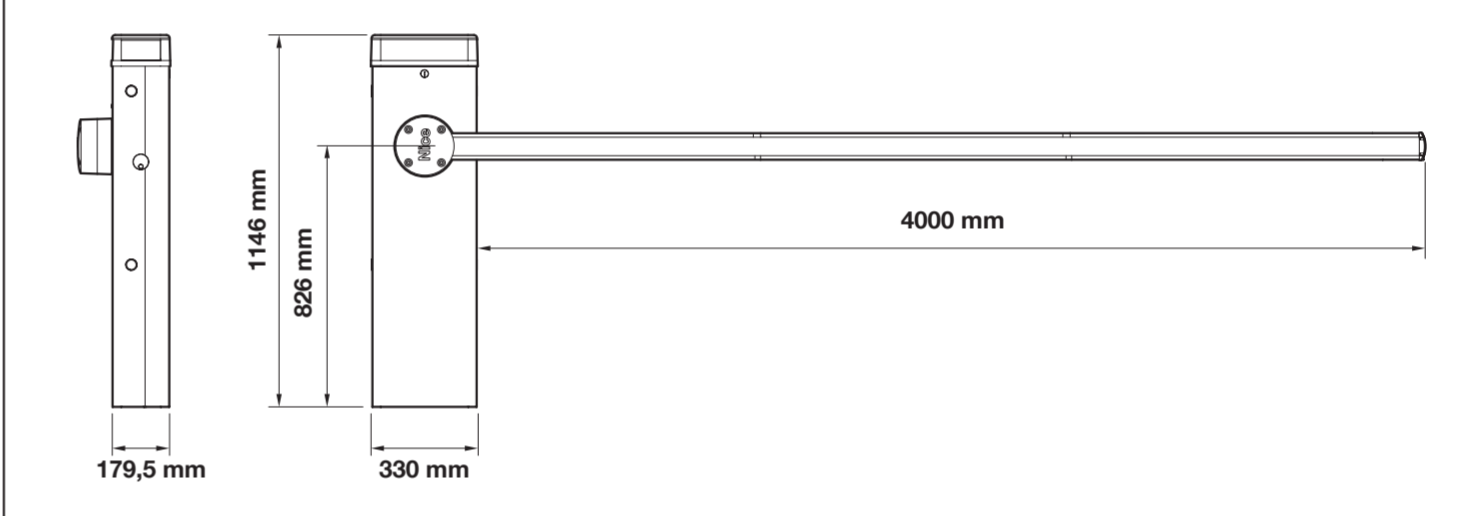
• IT - Impianto tipico • EN - Typical installation • FR - Installation type • ES - Instalación típica • DE - Typische Anlage • HR - Tipičan sustav • NL - Gebruikelijke installatie • RU - Типичная установка

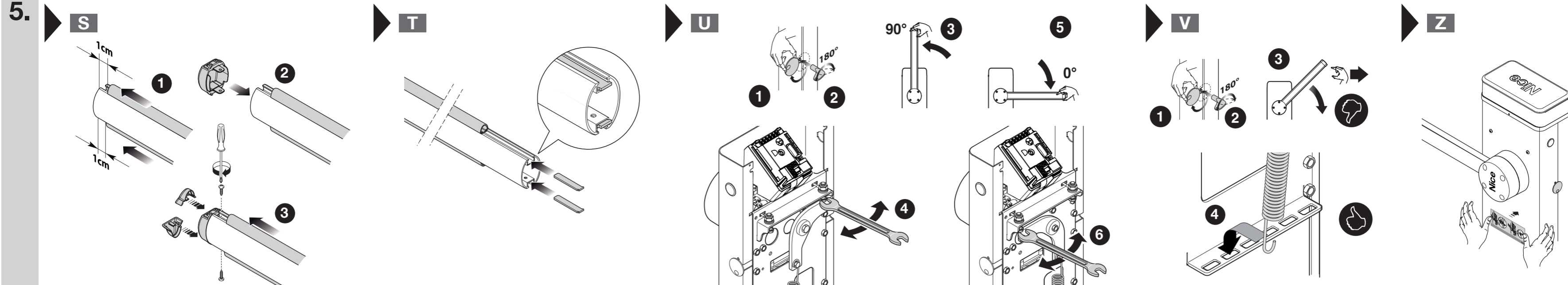
• IT - Cavi da utilizzare • EN - Cables to use • FR - Câbles à utiliser • ES - Cables a utilizar • DE - Zu verwendende Kabel • HR - Kabeli koje treba rabiti • NL - Verplichte kabels • RU - Используемые кабели



A	3 x 1,5 mm ² (included)	30 m max *
B	N°1 cable: 2 x 0,5 mm ²	30 m max
C	N°1 cable: 4 x 0,25 mm ² N°1 cable: 2 x 0,5 mm ² (MOMB / MOTB)	30 m max

* Cable > 30 m = N°1 cable: 3 x 2,5 mm² + ⊕





IT Questo manuale è una sintesi delle fasi d'installazione e della messa in funzione con i valori di default: il manuale istruzioni completo (installazione, collegamenti, programmazioni parametri, diagnostica, ecc.) è scaricabile dal sito www.niceforyou.com

EN This manual is a summary of the installation and commissioning instructions, using the default values: the complete user manual (installation, connections, programming, diagnostics, etc.) is available for download from www.niceforyou.com

FR Ce manuel est un résumé des phases d'installation et de mise en service avec les valeurs par défaut : le mode d'emploi complet (installation, raccordements, programmation des paramètres, diagnostic, etc.) peut être téléchargé sur le site Internet www.niceforyou.com

ES Este manual es una síntesis de las fases de instalación y de la puesta en funcionamiento con los valores predeterminados: el manual de instrucciones completo (instalación, conexiones, programación de parámetros, diagnóstico, etc.) se puede descargar del sitio www.niceforyou.com

DE Diese Anleitung gibt einen Überblick über die Einrichtungs- und Inbetriebnahmephase mit den Standardeinstellungen: Die vollständige Anleitung (zu Einrichtung, Anschlüssen, Programmierung der Parameter, Diagnose, usw.) kann auf der Webseite www.niceforyou.com heruntergeladen werden

HR Ovaj priručnik daje sažetak faza ugradnje i puštanja u rad po zadanim vrijednostima: kompletan priručnik s uputama (ugradnja, spojevi, programiranje parametara, dijagnostika itd.) možete preuzeti na stranicama www.niceforyou.com

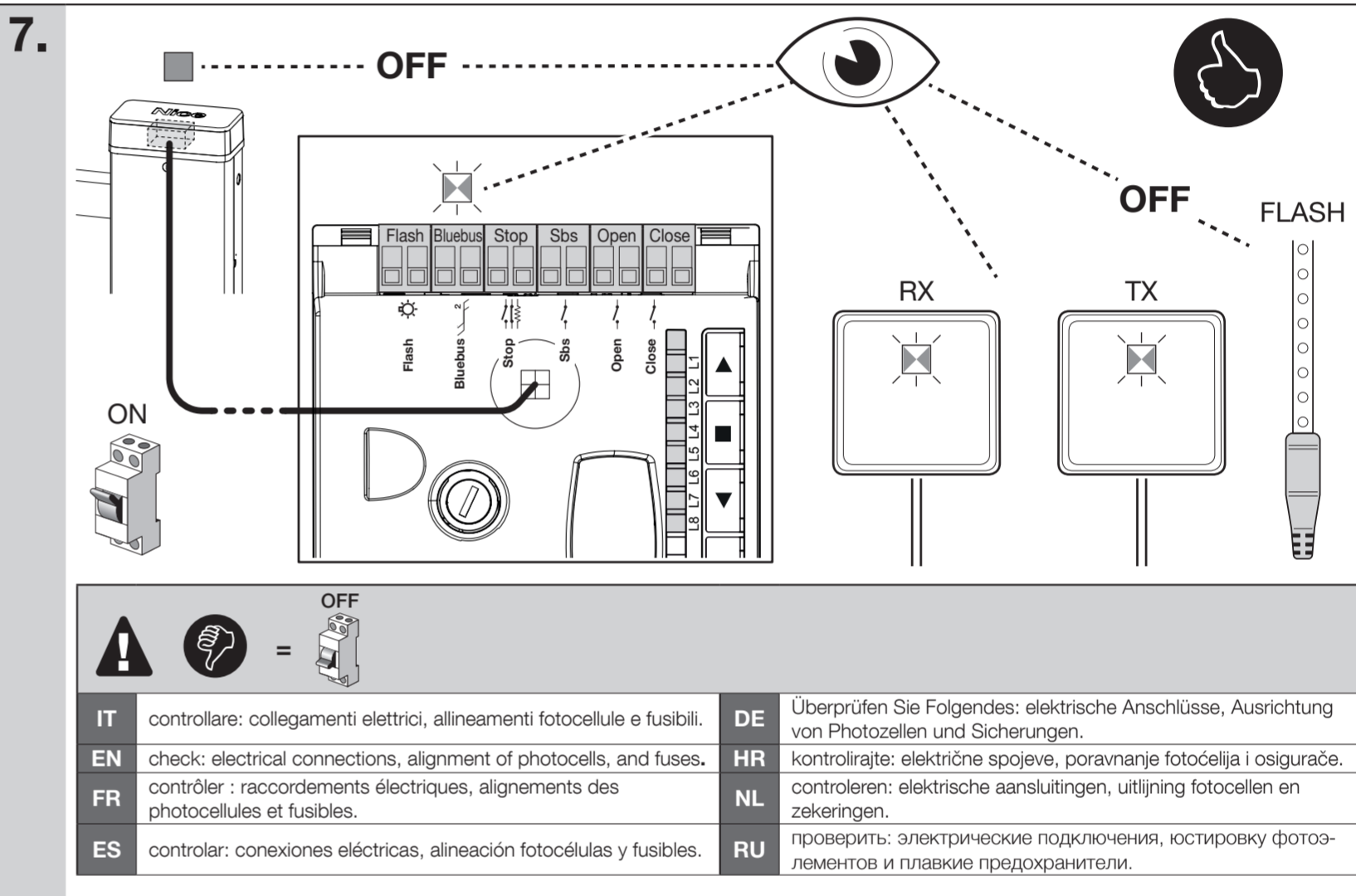
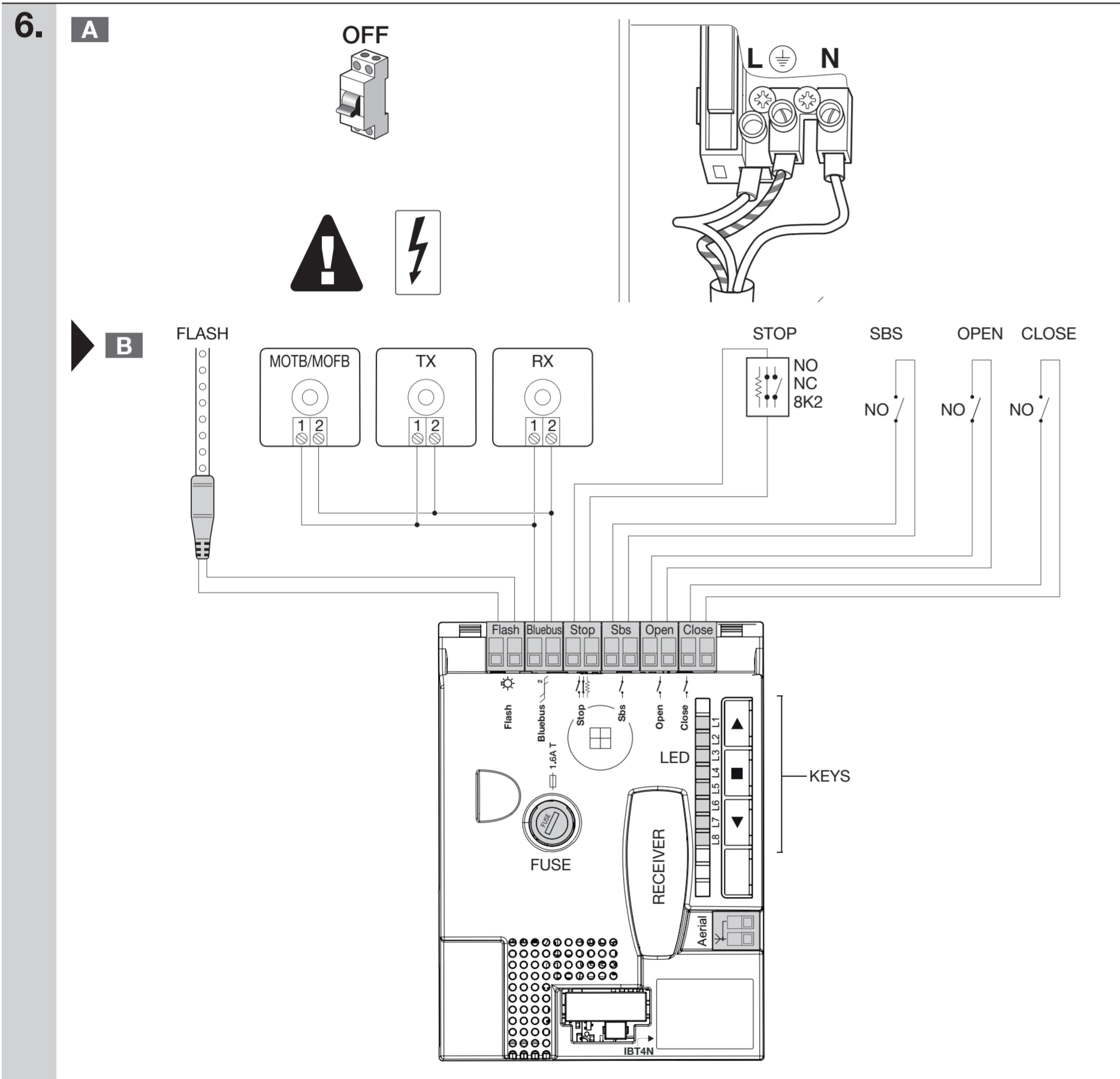
NL Deze handleiding is een samenvatting van de stadia van installatie en inbedrijfstelling met de standaard waarden: de complete handleiding (installatie, bedrading, het programmeren van parameters, diagnostiek etc.) kan worden gedownload van de website www.niceforyou.com

RU Данное руководство являет собой синтез фаз монтажа и пуска в работу согласно стандартно заданным значениям: полное руководство с инструкциями (монтаж, подключения, программирование параметров, диагностика и пр.) может быть загружена с веб-сайта www.niceforyou.com

IT - Blocco e sblocco dell'automazione • **EN** - Locking and releasing the automation • **FR** - Blocage et déblocage de l'automatisme • **ES** - Bloqueo y desbloqueo de la automatización • **DE** - Automatikbetrieb und automatikbetrieb entriegeln • **HR** - Blokiranje i deblokiranje automatizacije • **NL** - Blokkering en deblokkering van de automatisering • **RU** - Блокирование и разблокировка привода

Complete manual: www.niceforyou.com SERIAL NUMBER: DATE:

IT - Da consegnare all'utilizzatore • **EN** - To be given to the user • **FR** - À remettre à l'utilisateur • **ES** - Para entregar al usuario • **DE** - Dem Endnutzer zu übergeben • **HR** - Dostaviti korisniku • **NL** - Te overhandigen aan de gebruiker • **RU** - Передается конечному пользователю



	IT	EN	FR	ES
KEYS	TASTI PROGRAMMAZIONE E COMANDO	PROGRAMMING AND CONTROL KEYS	TOUCHES DE PROGRAMMATION ET COMMANDE	TECLAS DE PROGRAMACIÓN Y MANDO
LED	LED FUNZIONI	FUNCTION LEADS	LED DE FONCTIONS	LED FUNCIONES
RECEIVER	RICEVITORE RADIO	RADIO RECEIVER	RÉCEPTEUR RADIO	RADIORRECEPTOR
FUSE	FUSIBILE	FUSE	FUSIBLE	FUSIBLE
MOTB	SELETTORE DIGITALE	DIGITAL SELECTOR	SÉLECTEUR NUMÉRIQUE	SELEKTOR DIGITAL
MOMB	LETTORE DI PROSSIMITÀ	PROXIMITY READE	LECTEUR DE PROXIMITÉ	LECTOR DE PROXIMIDAD
TX - RX	FOTOCELLULE	PHOTOCELLS	PHOTOCELLULES	FOTOCÉLULAS
FLASH	LAMPEGGIANTE	FLASHING LIGHT	CLIGNOTANT	INTERMITENTE
STOP	STOP	STOP	STOP	STOP
NO-NC-8K2	BORDO SENSIBILE	SENSITIVE EDGE	BARRE PALPEUSE	STOP PASO A PASO
SBS	PASSO-PASSO	STEP BY STEP	PAS À PAS	PASO A PASO
OPEN	APRE	OPEN	OUVERTURE	ABRIR
CLOSE	CHIUDE	CLOSE	FERMETURE	CERRAR
▲	Tasto "APRE"	"OPEN" Button	Touche "OUVERTURE"	Botón "ABRE"
▼	Tasto "CHIUDE"	"CLOSE" Button	Touche "FERMETURE"	Botón "CIERRA"
■	Tasto "STOP/SET"	"STOP/SET" Button	Touche "STOP/SET"	Botón "STOP/SET"

	DE	HR	NL	RU
KEYS	PROGRAMMIER- UND BEFEHLSTASTEN	TIPKE ZA PROGRAMIRANJE I UPRAVLJANJE	PROGRAMMERINGS- EN BEDIENINGSTOETSSEN	КЛАВИШИ ПРОГРАМИРОВАНИЯ И УПРАВЛЕНИЯ
LED	FUNKTIONSANZEIGE-LED	LED ŽARULJICE FUNKCIJA	FUNCTIELEDS	СВЕТОДИОДЫ ФУНКЦИЙ
RECEIVER	FUNKEMPFÄNGER	RADIOPRIJEMNIK	SIGNAALONTVANGER	РАДИОПРИЕМНИК
FUSE	SICHERUNG	OSIGURAC	ZEKERING	ПРЕДОХРАНИТЕЛЬ
MOTB	DIGITALES CODESCHLOSS	DIGITALNI SELEKTOR	DIGITALE CODESCHAKELAAR	ЦИФРОВОЙ ПЕРЕКЛЮЧАТЕЛЬ
MOMB	PROXIMITÄT-LESEGERÄT	ČITAČ KARTICE	PROXIMITY LEZER	БЕСКОНТАКТНЫЙ ДАТЧИК
TX - RX	FOTOCELLEN	FOTOCELIJE	FOTOCELLEN	ФОТОЭЛЕМЕНТЫ
FLASH	BLINKLEUCHTE	TREPCUĆE SVJETLO	KNIPPERLICHT	ПРОБЛЕСКОВАЯ ЛАМПА
STOP	STOP	STOP	STOP	STOP
NO-NC-8K2	SCHALTLEISTE	OSJETLJIVI RUB	CONTACTLIJST	ЧУВСТВИТЕЛЬНАЯ КРОМКА
SBS	BORDO SENSIBILE	KORAK PO KORAK	STAP-VOOR-STAP	ПОШАГОВО
OPEN	ÖFFNET	OTVORI	OPEN	ОТКРЫТЬ
CLOSE	SCHLIESST	ZATVORI	SLUIT	ЗАКРЫТЬ
▲	Taste "ÖFFNET"	Tipka „OTVORI“	Toets "OPENEN"	Кнопка "ОТКРЫТЬ"
▼	Taste "SCHLIESST"	Tipka „ZATVORI“	Toets "SLUITEN"	Кнопка "ЗАКРЫТЬ"
■	Taste "STOP/SET"	Tipka „STOP/SET“	Toets "STOP/SET"	Кнопка "STOP/SET"

8	IT - LEGENDA • EN - KEY • FR - LÉGENDE • ES - LEYENDA • DE - LEGENDE • HR - TUMAČ • NL - LEGENDA • RU - УСЛОВНЫЕ ОБОЗНАЧЕНИЯ		
	IT - dare alimentazione elettrica di rete • EN - supply mains power • FR - activer l'alimentation électrique du réseau • ES - conectar la alimentación eléctrica de red • DE - mit dem Stromnetz verbinden • HR - uključite napajanje iz električne mreže • NL - netvoeding inschakelen • RU - включить питание		IT - led spento • EN - led off • FR - led éteinte • ES - led apagado • DE - Warten • HR - ugašena LED žaruljica • NL - Led is uit • RU - СИД выключен
	IT - togliere alimentazione elettrica di rete • EN - shut off mains power • FR - couper l'alimentation électrique du réseau • ES - desconectar la alimentación eléctrica de red • DE - Die Netzstromversorgung ausschalten • HR - isključite napajanje iz električne mreže • NL - Netvoeding uitschakelen • RU - отключите сетевое электропитание		IT - attendere la fine dell'acquisizione dispositivi • EN - wait for the device acquisition phase to end • FR - attendre la fin de l'acquisition des dispositifs • ES - esperar que termine la adquisición de los dispositivos • DE - Ende der Geräteeerkennung abwarten • HR - pričekajte kraj dobavljanja uređaja • NL - wacht op het einde van het aanleren van de inrichtingen • RU - дождитесь конца опроса устройств
	IT - osservare • EN - observe • FR - observer • ES - observar • DE - beobachten • HR - promatrati • NL - observeren • RU - осмотреть		IT - attendere • EN - wait • FR - attendre • ES - esperar • DE - Warten • HR - pričekajte • NL - wachten • RU - ожидание
	IT - Corretto • EN - Correct • FR - Correct • ES - Correcto • DE - Richtig • HR - Točno • NL - Correct • RU - Правильно		IT - mantenere premuti i tasti • EN - keep the buttons pressed • FR - maintenir enfoncées les touches • ES - mantener pulsadas las teclas • DE - Die Tasten gedrückt halten • HR - držite pritisnute tipke • NL - De toetsen ingedrukt houden • RU - Нажмите одновременно и удерживайте кнопки
	IT - Non corretto • EN - Incorrect • FR - Incorrect • ES - No correcto • DE - Nicht richtig • HR - Pogrešno • NL - Niet correct • RU - Неправильно		IT - rilasciare i tasti • EN - release the buttons • FR - relâcher les touches • ES - soltar las teclas • DE - die Tasten loslassen • HR - otpustite tipke • NL - laat de toetsen los • RU - отпустить кнопки
	IT - lampeggio led molto veloce • EN - LED very fast flashing • FR - clignotement très rapide de la led • ES - parpadeo muy rápido del led • DE - Sehr schnelles Blinken der LED • HR - vrlo brzo treptanje LED žaruljice • NL - led knippert zeer snel • RU - очень частое мигание индикатора		IT - premere e rilasciare il tasto • EN - press and release the key • FR - enfoncer et relâcher la touche • ES - pulsar y soltar la tecla • DE - Taste gedrückt halten • HR - pritisnite i otpustite tipku • NL - de toets indrukken en weer loslaten • RU - нажать и отпустить кнопку
	IT - lampeggio led • EN - flashing LED • FR - clignotement de la led • ES - led intermitente • DE - Blinken der LED • HR - treptanje LED žaruljice • NL - led knippert • RU - мигание светодиода		IT - apertura • EN - opening • FR - ouverture • ES - apertura • DE - Öffnen • HR - otvaranje • NL - opening • RU - открытие
	IT - led acceso • EN - led on • FR - led allumée • ES - led encendido • DE - Dauerleuchten der LED • HR - upaljena LED žaruljica • NL - led brandt • RU - индикатор горит		IT - chiusura • EN - closing • FR - fermeture • ES - cierre • DE - Schließen • HR - zatvaranje • NL - sluiting • RU - закрытие

